

LA NOUVELLE - CALEDONIE
FONDS SOCIAL DE L'HABITAT

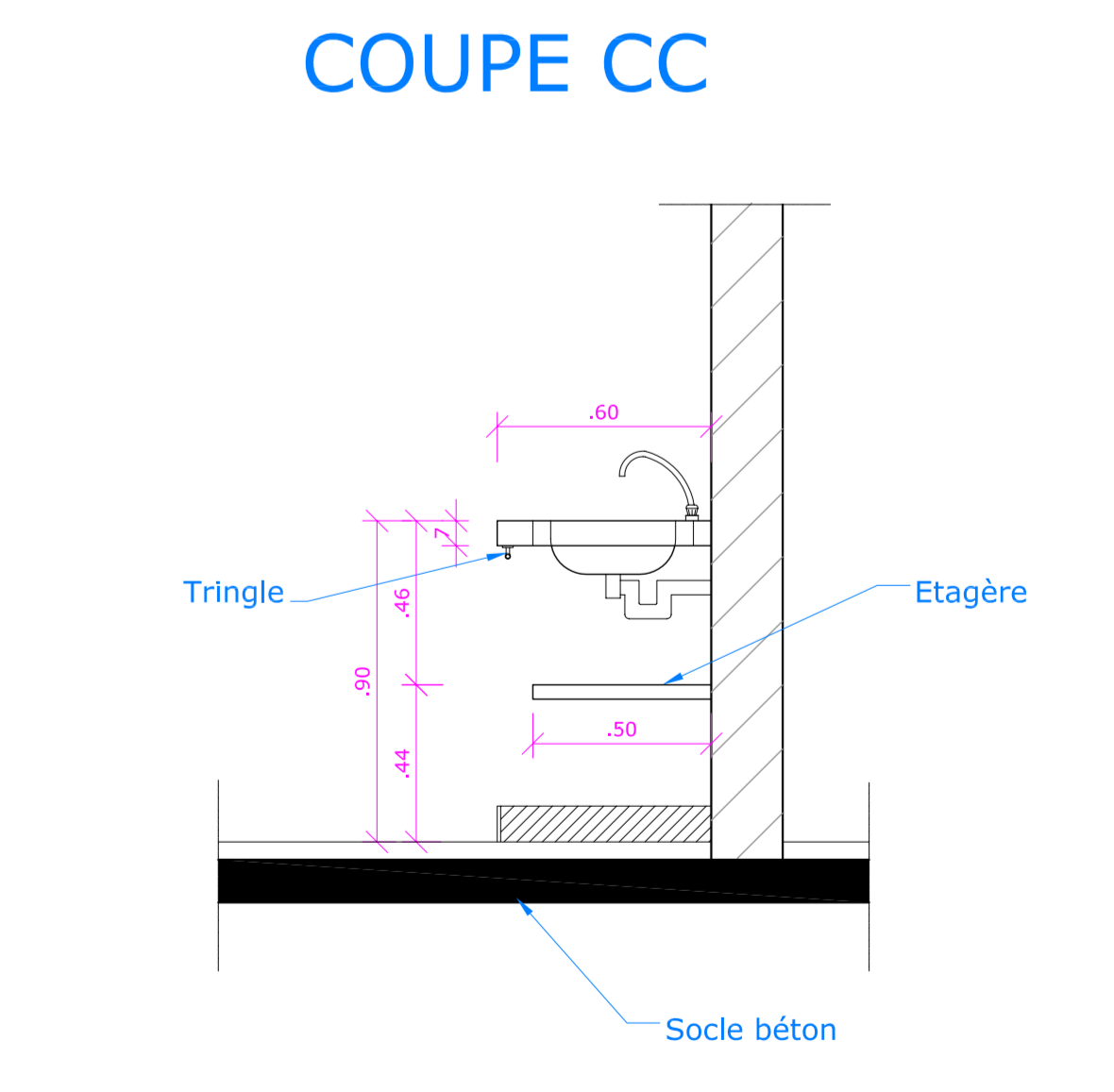
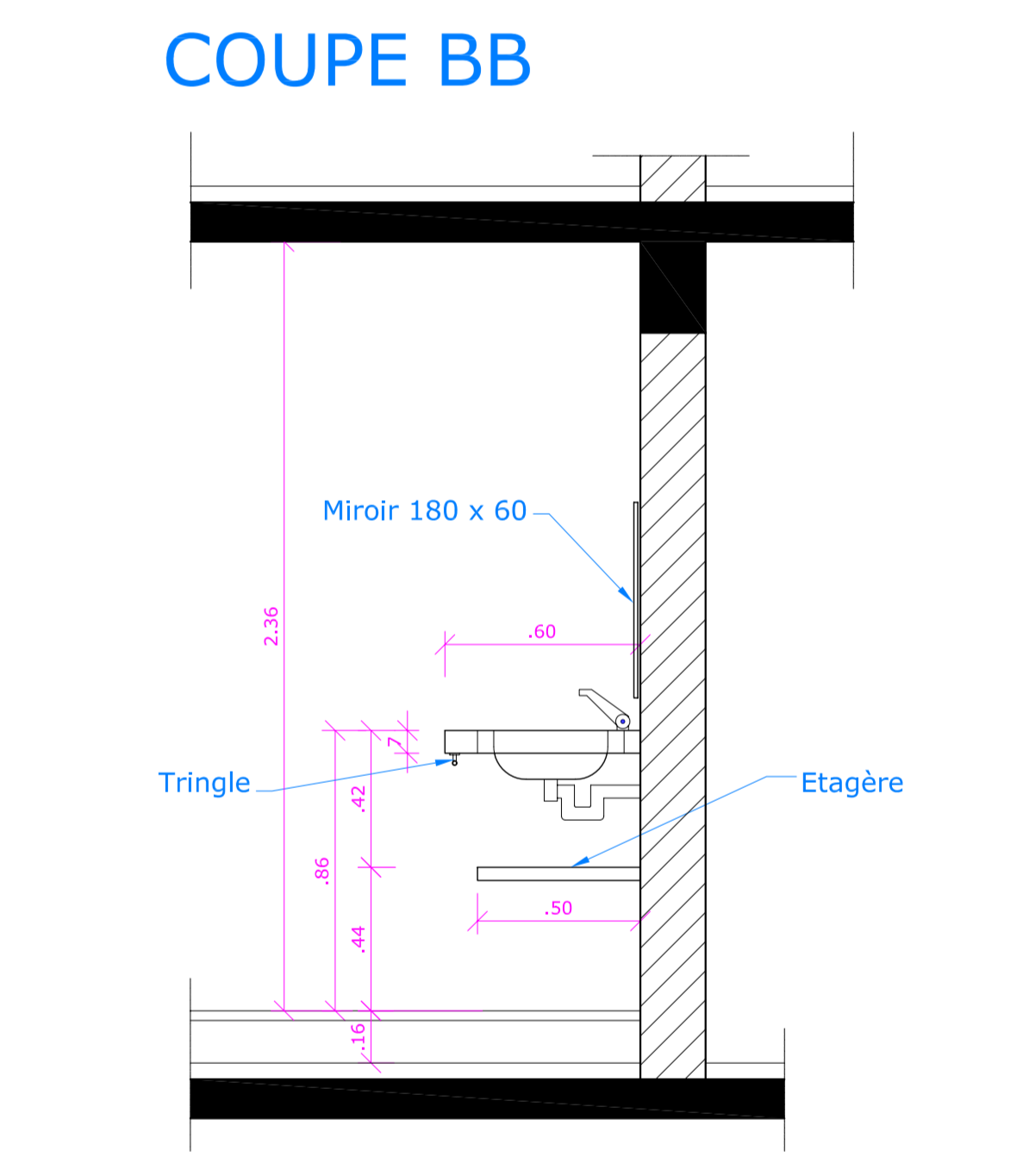
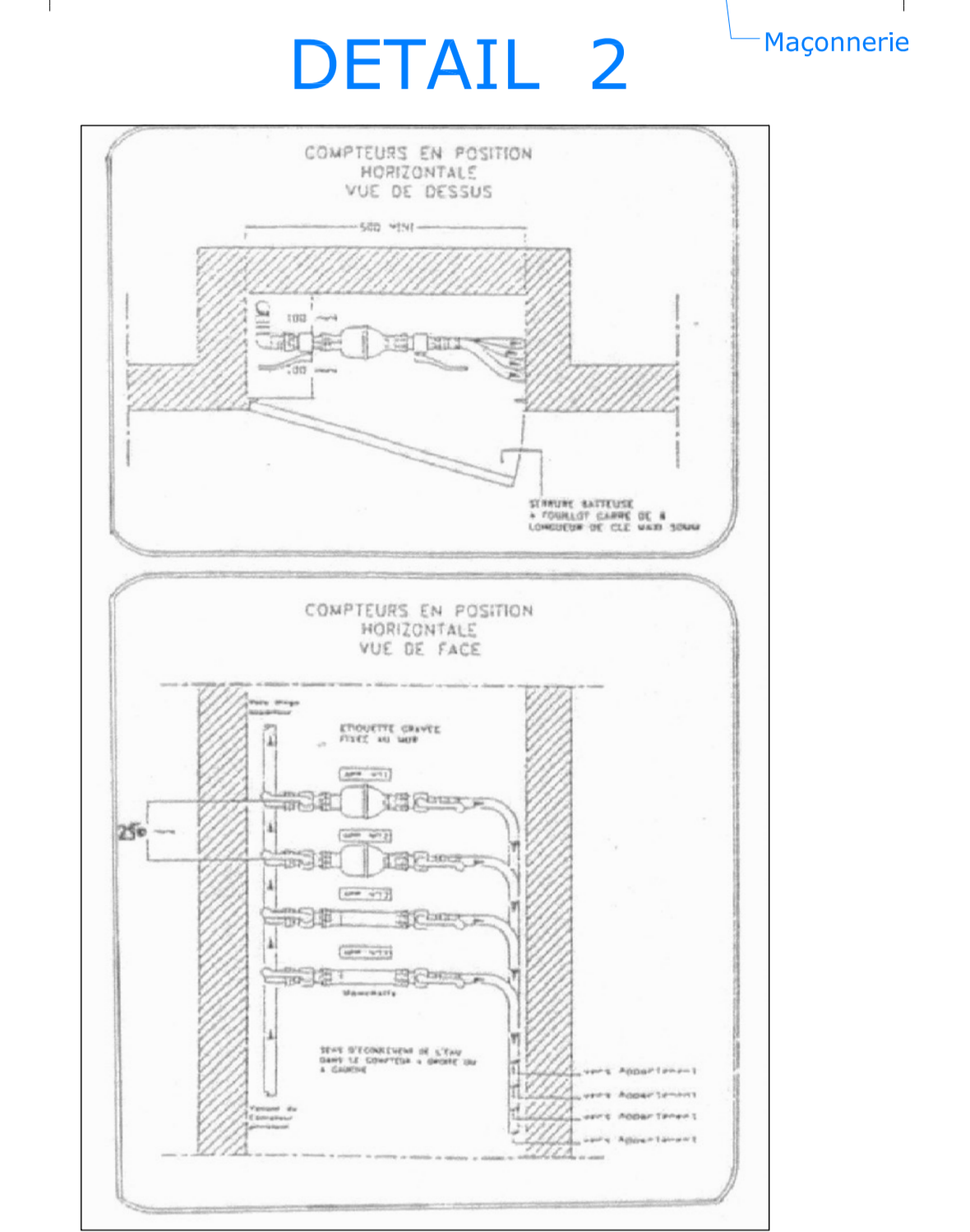
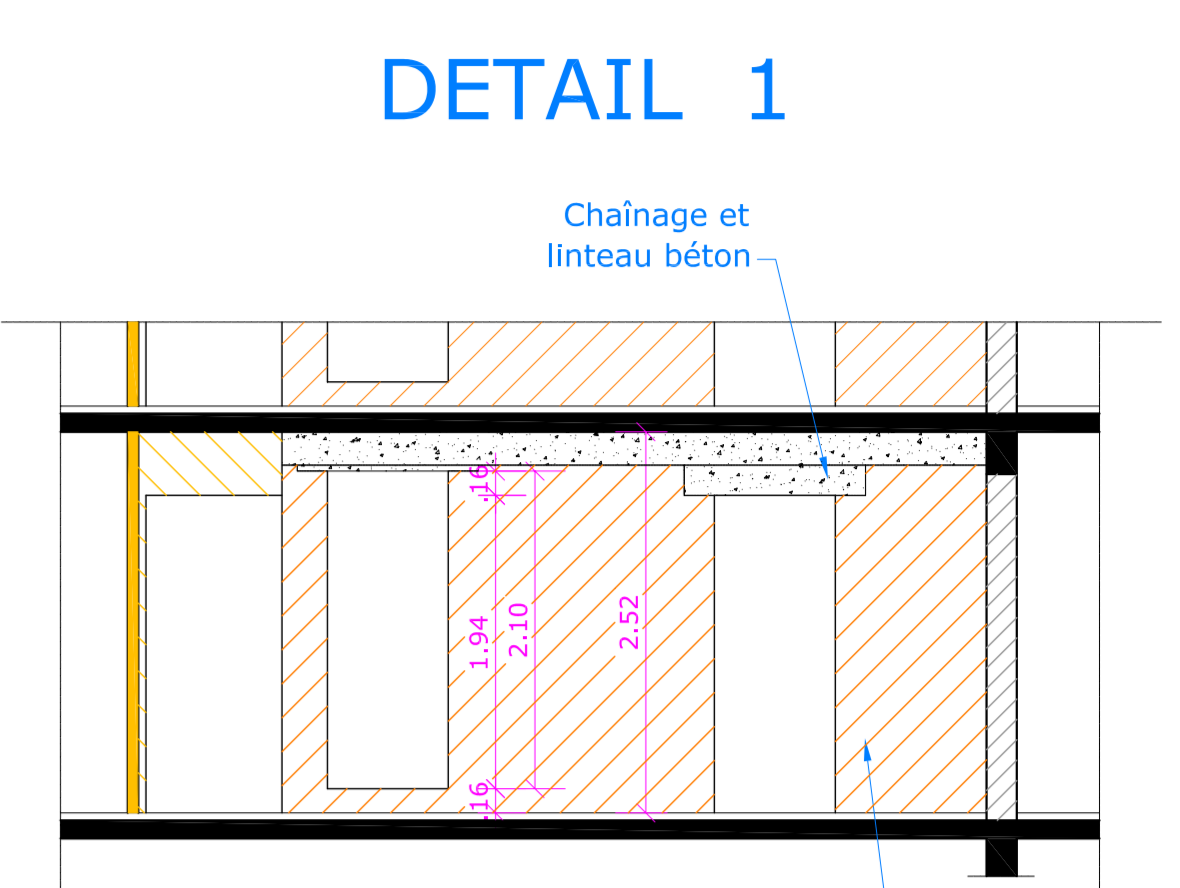
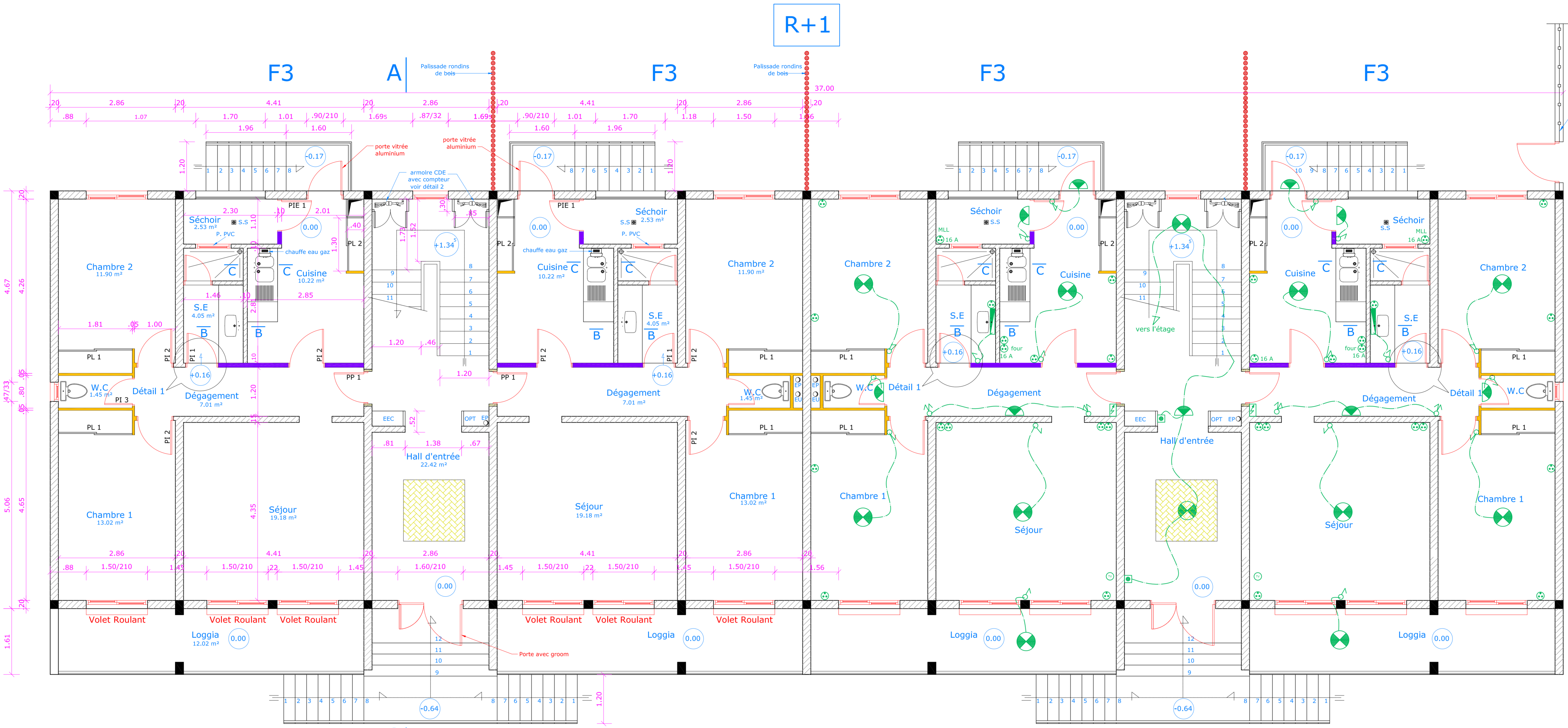
Rénovation de l'intérieur de l'immeuble
PRIMEVERE
Rivière Salée - NOUMEA

NIVEAU R+1-2-3-4

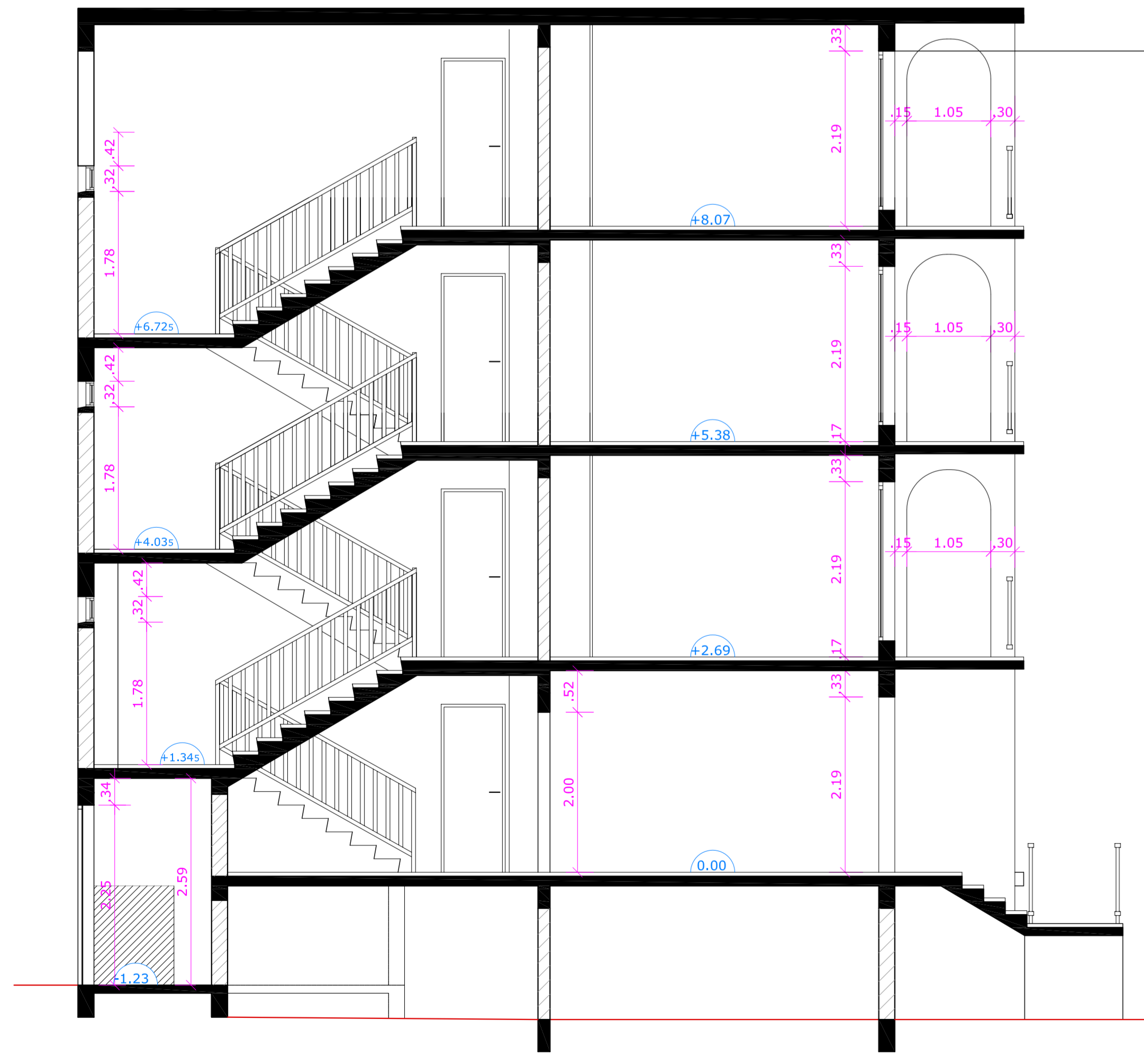
PLAN DE DISTRIBUTION
PLAN RESEAU ELECTRIQUE

Maitre d'oeuvre	Modifications			
TECHNI-CONSEIL BP 8256 Tél : 26.75.40 Fax : 26.76.65 email : techni.conseil@orange.nc				
DOE	Echelle : 1/50	Date : avril 2007	N° 03-43	01

- Légende :
- Cloison en agglos
ép : 10 cm
 - Cloisons légères
ép : 5 cm



COUPE AA



R+2-3-4

